



特别合作:金艺社

为自己的快乐而画

——曾成金艺术访谈

9月17日晚7时,“起舞——曾成金作品展”在杭州西湖画会子瞻文化艺术馆展出。本次展览以苏东坡为主题,共展出曾成金先生80余幅精品画作,吸引了众多艺术爱好者前来观展。本次展览将持续至10月26日。

展览开幕式第二天上午,曾成金在展览现场接受了访谈。

问:曾老师您好,能谈谈您目前的创作状态吗?

曾成金:我现在也70岁了,一辈子也没什么大的志向,不像很多人宣誓为艺术而生,为艺术贡献自己等。我呢恰恰相反,更多的想绘画来充实我的生命,让我的生活过得更有意义,希望艺术为我的生活带来乐趣。

问:那么您在满足个人精神的同时会去迎合市场需求吗?

曾成金:市场有时候会找上门,你避不开,很多时候有友人带朋友过来想收藏字画,不可能拒人于千里之外,还是会适当迎合对方需求。但很多时候,我是很想摆脱这种商业的形式。之前因为钱而绘画的生活也经历过,年轻时画年画、连环画,无非就是为了生活赚点稿费。以前想靠绘画赚钱没什么门路,唯一的出路就是给出版社画点稿子,赚点稿费。

我是想在绘画中寻找快乐,它能给我的生活带来乐趣,所以我在画册当中写了篇文章取名为“闲画”,以闲时的心态去画,为自己的快乐而画。如果为钱而画、为市场而画,谈何快乐,条条框框局限着,就不自由了。成名之后外人认定了那种模式,你就只能按照限定的套路来,一离开那种模式,市场就不认可,就没有人愿意掏钱了,市场就把你圈定住了,这和复印机有什么区别呢?

唯有自由才快乐。随性点,简单点。创作是你的自由。你的作品是否能被市场接受,那就由市场去检验。我们做不到满足任何人的需求。

问:看你的画作,既有人物画也有山水画,您是更偏向于哪方面?

曾成金:我都喜爱的,所以我的简介就概括为热爱中国画。实际上我主攻的是人物,以前我在美院读书时,低年级还没开设花鸟课,以基础为主,从人物造型抓起。但是我对山水画是非常喜爱的,现在我最想画的是花鸟,想往大写意花鸟的方向走。

目前的作品还不太理想,希望作品成熟之后能在大写意花鸟这一事业有所建树。大写意花鸟画在现在这个时代,几乎到了危机的极点,如今是画的人居多,但画得好的人不多,大多数人都往工笔花鸟靠拢。但真正见功底的还是大写意花鸟,勾勒两三笔就能活灵活现地把花鸟的神态展现出来。

问:从您展览上的画作看,有许多作品是反映民俗文化,比如“百子图”系列,还有以“戏子”为主题的,您在创作这样的绘画时想表达什么?

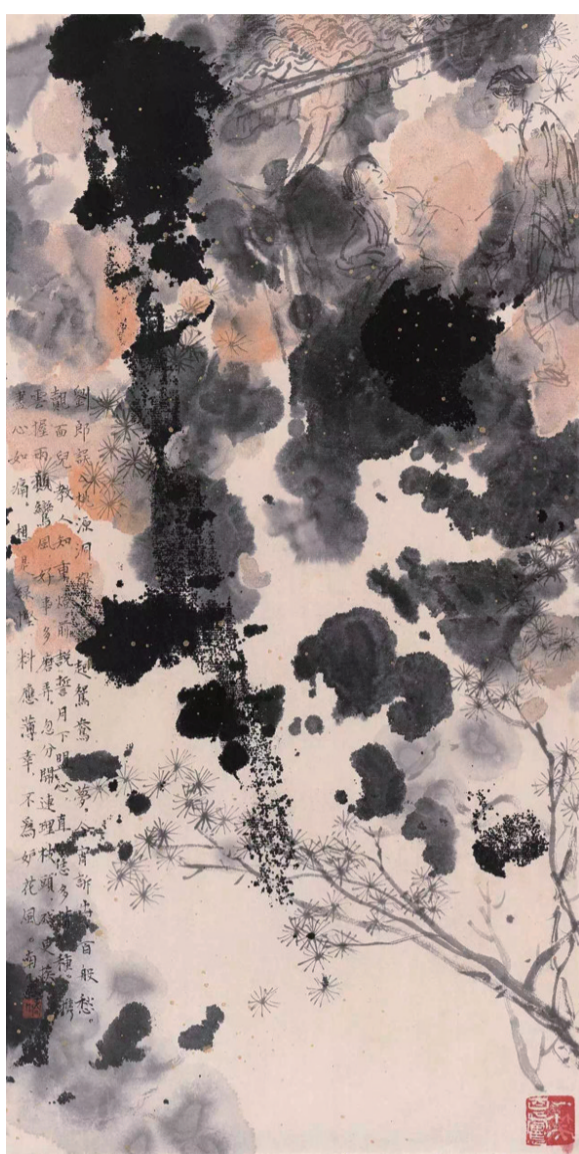
曾成金:说起“百子图”,离不开我年轻时画年画的时期。我比较热爱民间的东西,这些民俗在过去年代的生活比比皆是,有吉祥的寓意。“百子图”中,每个孩子的面部表情都不一样,画起来要求高,但也很开心。有些表情想像不出来时,我会对着镜子比划,带有自演自导性质的创作,这也是在作画中寻找到的乐趣。

民俗的这类题材,在社会上有很多的表现形式,难就难在我该怎么画。在创作时,我把色彩压灰,向“雅”靠拢,在用色上尽量简化。但又要使画面感丰富起来,这才是我的目的。

问:您刚才提到的“雅”,这是画面的一种气息,也可理解为一种意境。您觉得意境从哪来?

曾成金:从生活的感受来。“外师造化,中得心源”。艺术源于生活而又高于生活,外师造化就是师法自然;生活的感受使画家产生诗境,诗境就是心源。我将艺术作为生活的提炼,将其浓缩成作品呈现。画画是我日常的娱乐方式,是我进行情感交流的一种手段。画画已融入了我的生活,让人文情怀在笔墨交融中生发,呈现雅致的诗意与美好。

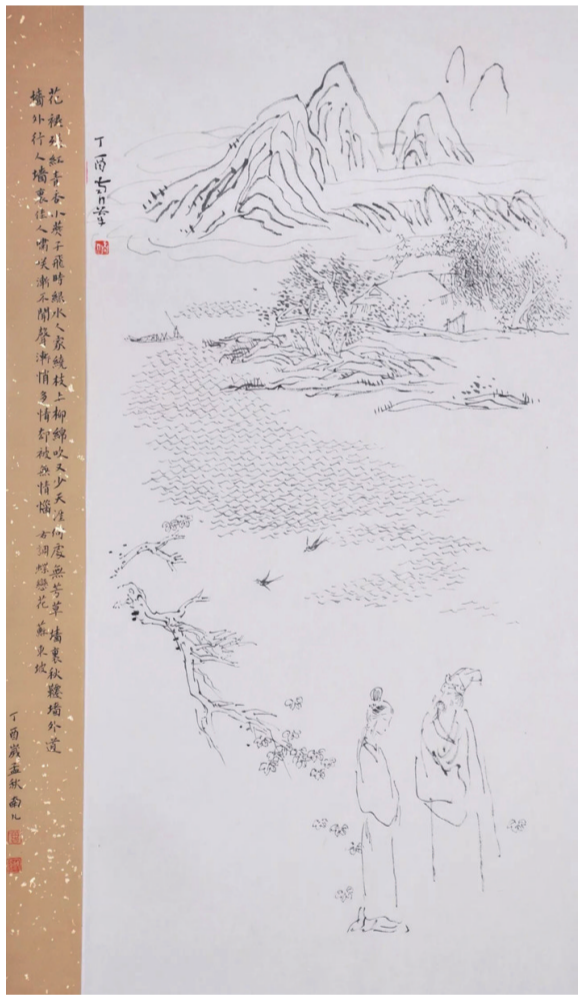
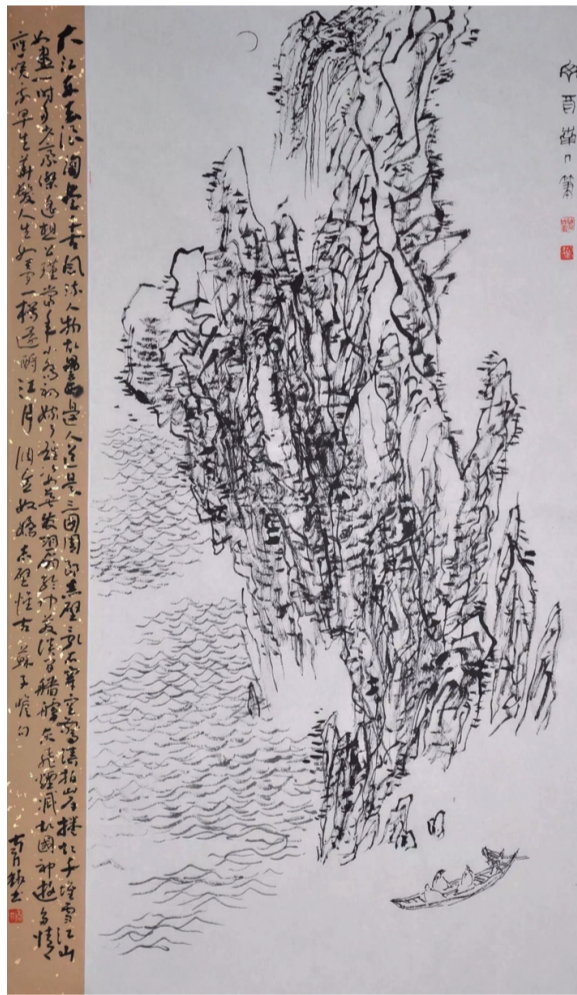
钟慧



曾成金接受访谈

曾成金

世居温州平阳鳌江,号南几,别署石壁精舍,睦兰草堂。1947年6月出生。热爱中国画,主攻人物画。中国美术家协会会员,温州市美术家协会顾问。



浙江奇汇电子提花机有限公司

浙江奇汇电子提花机有限公司位于浙江省杭州市国家高新技术产业开发区,区内资源配套完善,投资环境和人力资源十分优越,周围密布众多的纺织产业集群地,发展纺织机械的区域位置得天独厚。公司自2008年成立以来,一直致力于以电子提花装置为主的纺织装备配套部件的研发、设计、制造、销售和技术支持等业务,是中国最大的电子提花机产业化基地,也是国际上极具竞争力的中国电子提花机品牌。公司拥有专利技术和软件著作权30余项,是国家级高新技术企业,中国纺织机械行业协会理事单位。公司所生产的电子提花机已经实现了国产替代进口,整机性能处于国内领先水平,在功能和应用方面与国际先进水平基本持平。奇汇电子提花机市场保有量超过17000多台,居国内电子提花机行业第一名。

公司的研究开发中心具有极强的研发实力,在电子提花机技术和国产自主品牌建设方面一直走在国内同行业的前列,与浙江大学、浙江理工大学等国内多个科研院所建立了长期的合作关系,汇集了一大批专家学者,研究方向是:以提高速度和稳定性为目的的新型机械结构和选针系统的研究,以提升织物品质和实现更大灵活性为目的的电子提花控制系统的研究、提花诊断系统的研究、纺织(CAD)软件系统的研究、新型材料的应用研究,机械提花向电子提花过渡产品的研究、新型提花制造工艺的研究。配置了完备的仪器设备、高标准的新产品测试和实验场所,能够在现代机械结构、电子计算机、电子、光电技术和织造工艺等跨学科领域进行独立的研究开发。



地址:杭州国家高新区(滨江区)滨文路95号活水工业园5幢 邮编:310051 电话:0571-86987586 传真:0571-81992901